

Impostazione parametri su inverter SolarRiver

1. Scaricare ed installare il software Solar Power Browser dal sito www.samilpower.com
2. Disconnettere l'alimentazione da fotovoltaico e da rete, svitare le 4 viti posizionate nella parte inferiore dell'inverter contrassegnate come SF-SW, ed impostare i selettori come in fig. 1 per abilitare le modifiche manuali

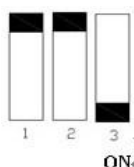
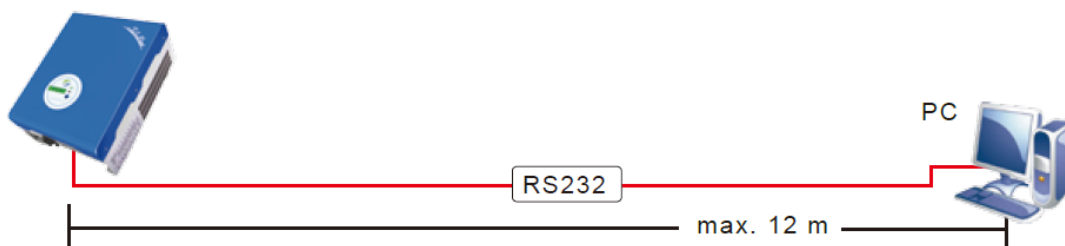


Figura 1

3. Connettere la porta RS232 al PC utilizzando un cavetto RS-232/USB reperibile in commercio del tipo indicato qui sotto in figura. Installare sul PC il relativo driver. Alimentare nuovamente l'inverter.



4. Avviare il software “SolarPower Browser”, cliccare su SETTINGS come indicato in fig.2.

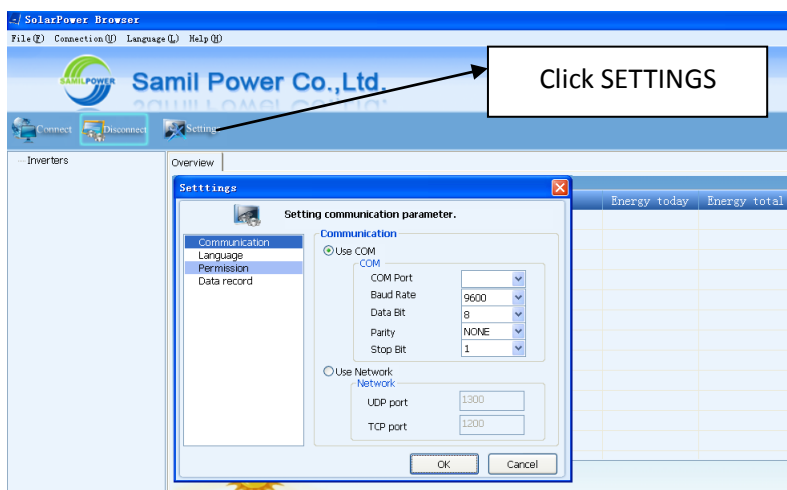


Figura 2

5. Selezionare PERMISSION, quindi spuntare la selezione WRITE PARAMETER. Apparirà una finestra di dialogo come in figura 3, inserire qui la password **samilpower88** e premere OK, si otterrà quanto in fig. 4.

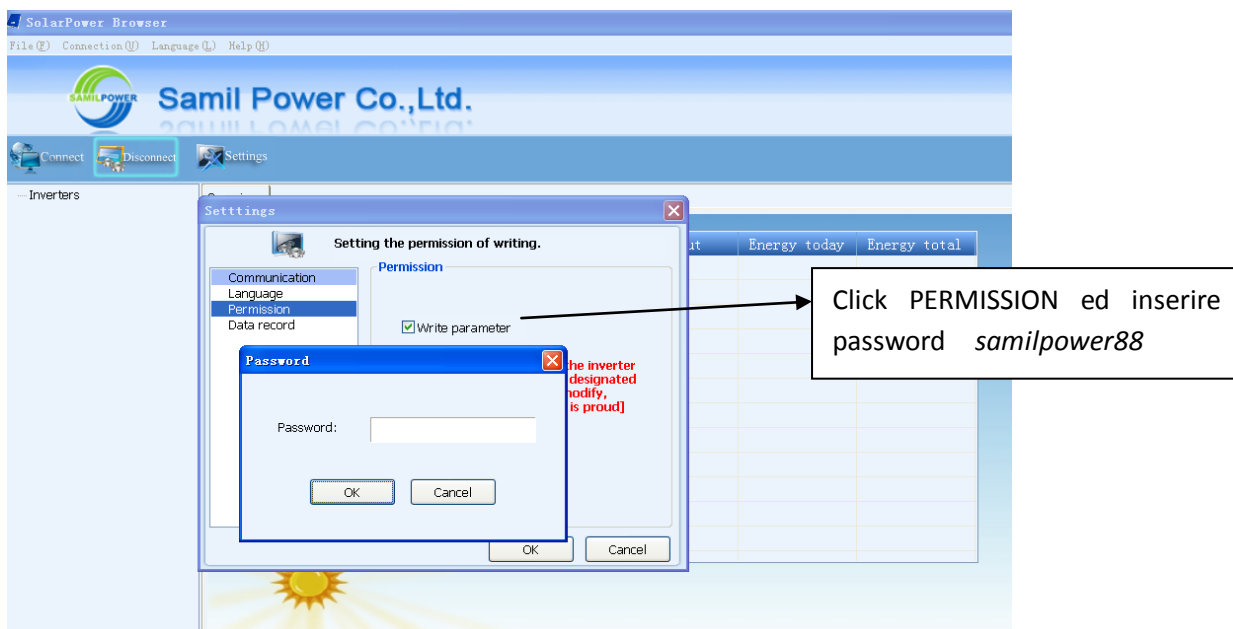


Figura 3

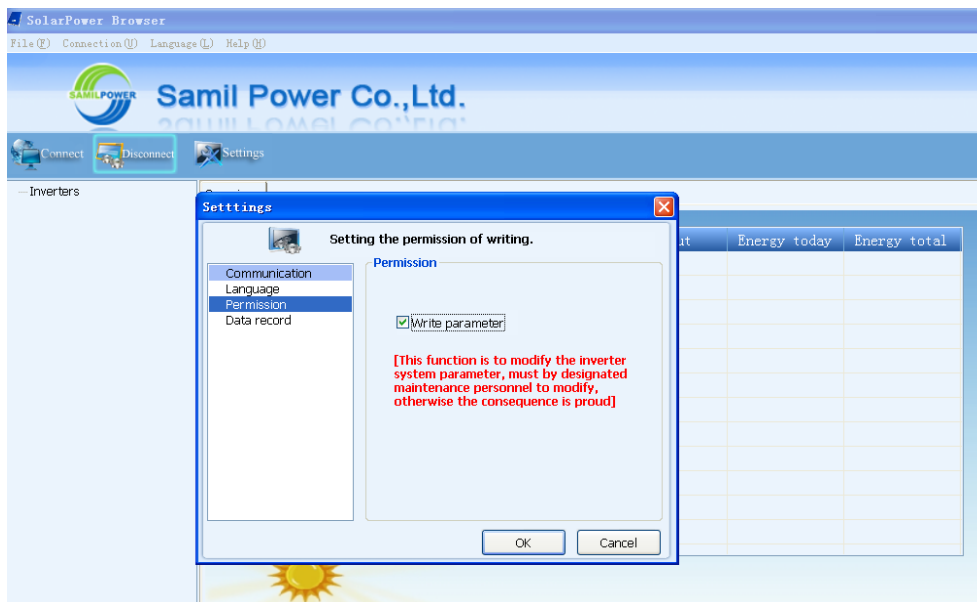


Figure 4

6. Cliccare su COMMUNICATION (fig. 5), selezionare il numero di porta COM che il PC ha associato al cavetto RS-232/USB.

Per sapere quale porta COM è stata scelta, è necessario aprire Pannello di Controllo\Sistema\Gestione Dispositivi\Controller USB. Una volta inserito il numero della porta, cliccare su "OK".

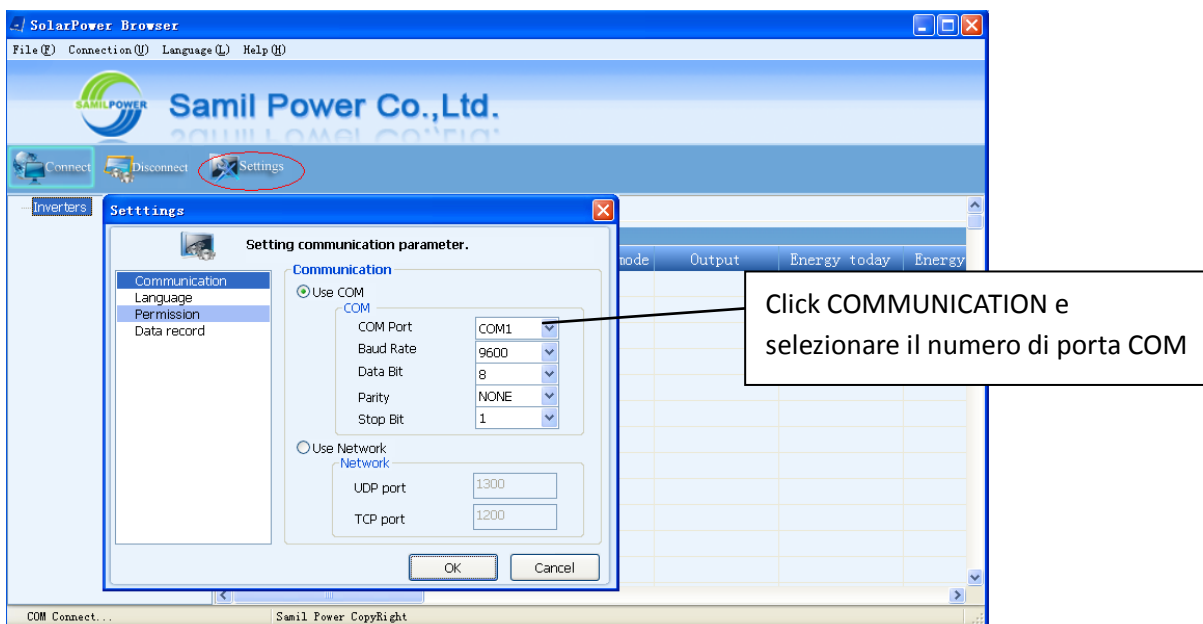


Figure 5

7. Cliccare su CONNECT (fig.7)

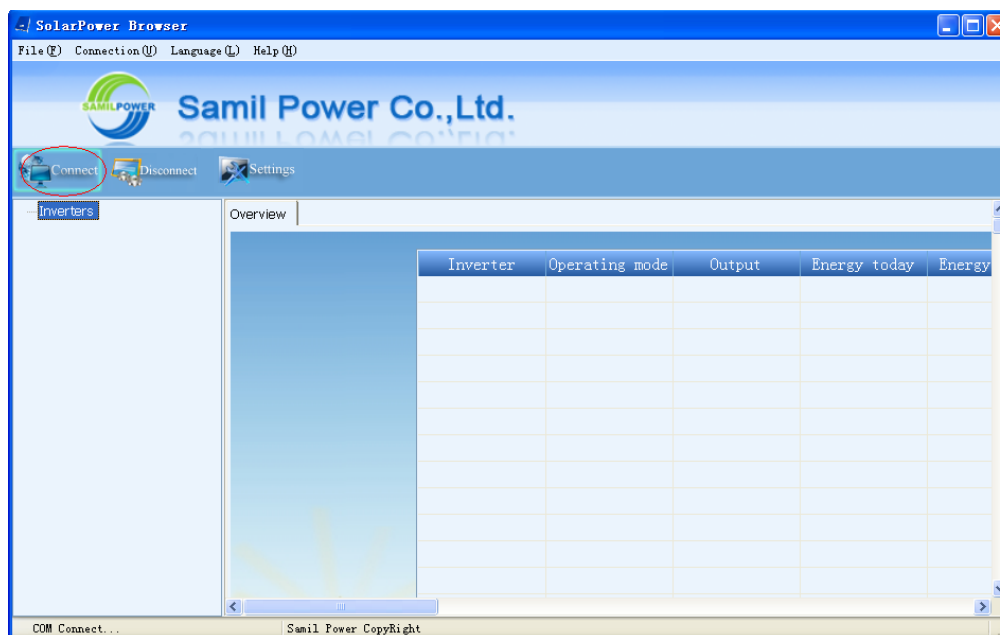


Figura 6

8. Accanto al menu INVERTER apparirà il numero di serie dell'inverter a cui si è connessi,.
9. Cliccare sul numero di serie dell'inverter e quindi cliccare su PARAMETERS.
Le impostazioni appariranno come in fig.7

Parameters settings

PV Start-up voltage (V)	<input type="text" value="150.0"/>
Time to connected grid (S)	<input type="text" value="60"/>
Minimum operational grid voltage (V)	<input type="text" value="200.0"/>
Maximum operational grid voltage (V)	<input type="text" value="270.0"/>
Minimum operational grid frequency (Hz)	<input type="text" value="49.00"/>
Maximum operational grid frequency (Hz)	<input type="text" value="51.00"/>

Figura 7

10. Modificare i parametri in relazione a quanto richiesto dalle norme
11. Una volta terminato, cliccare sul tasto SETTINGS, cliccare su PERMISSION e rimuovere la spunta "WRITE PARAMETER". Cliccare su "OK".

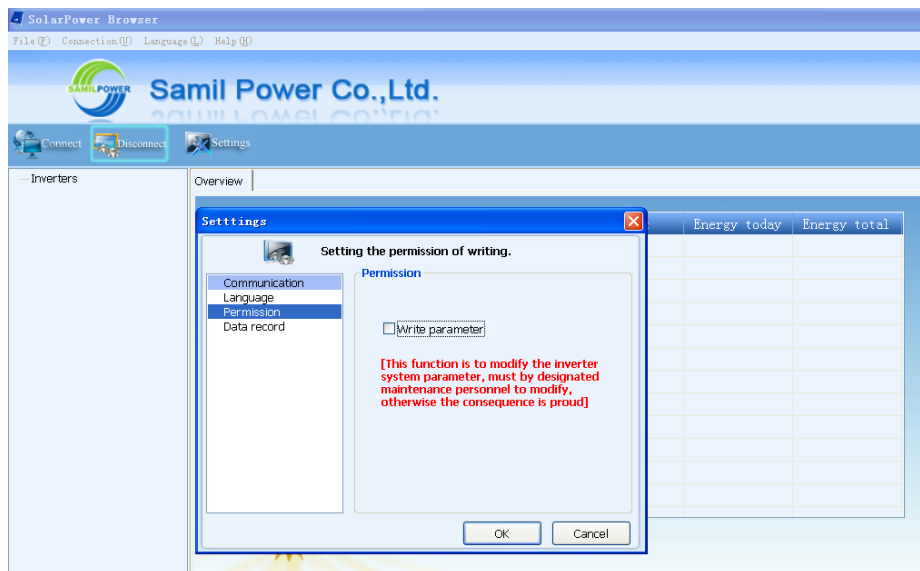


Figure 9

12. Chiudere il software, rimuovere il cavetto, disconnettere il campo fotovoltaico e la rete ed attendere 20 secondi prima di riconnetterle

Nota Bene: Una volta modificati i parametri , non alterare la configurazione dei selettori presenti nella parte inferiore dell'inverter.

13. Chiudere lo slot con le quattro viti in dotazione.